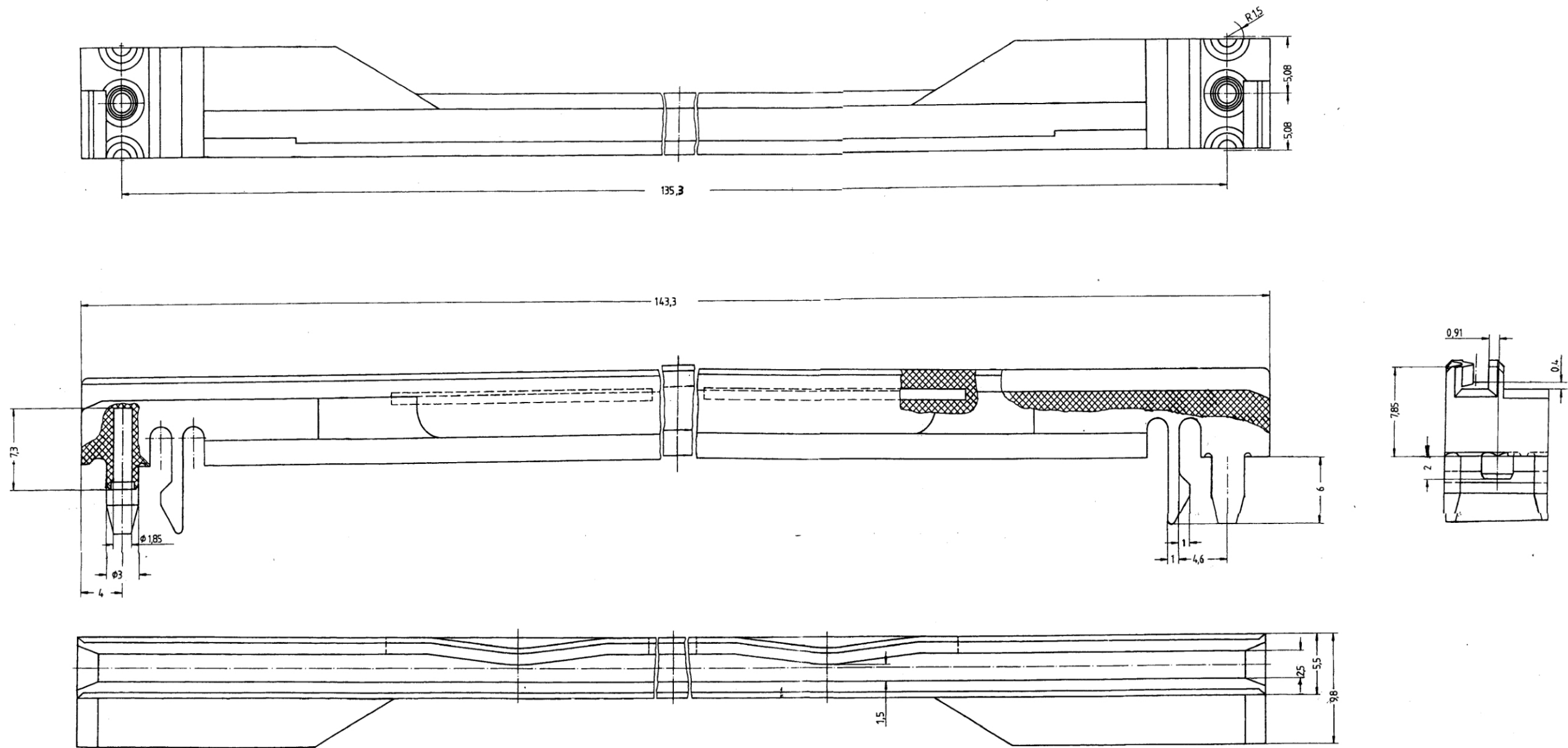


The reproduction, distribution and utilization of this document as well as the communication of its contents to others without explicit authorization is prohibited. Offenders will be held liable for the payment of damages. All rights reserved in the event of the grant of a patent, utility model or design.



Geeignet für Leiterplatten bis zu 2mm Nennstärke  
For PCBs up to 2mm thickness

1) Technische Änderungen vorbehalten  
Subject to change without notice

Dieses Bauteil unterliegt den Reglementierungen der RoHS Richtlinie und deren Umsetzung im ElektroG.

This component is subject to the RoHS directive and its applications within the Electrical and Electronic Equipment Act (ElektroG).

Artikel / Part : 3684657

Farbe / color : RAL 7032 grau / grey

	Toleranzen tolerances		Oberfläche surface		Maßstab/scale	
			—		Kunststoff / plastic PC GF20 UL94-V0	
			Date	12.05.00	Kartenführung 160mm einrastbar / verschraubbar Guide rail 160mm snap in / screw fastening	
			Name	Frö.		
			Prf.	Schaffer		
a	HT0190	27.05.13	Kör.	HEITEC	226 203.0166.00 MB a	
Rev.	Rev no.	Date	Name			
					1	Blätter sheets
					1	Blatt sheet

Weitergabe sowie Vervielfältigung dieser Unterlage, Verwertung und Mitteilung ihres Inhalts ist nicht gestattet, soweit nicht ausdrücklich zugelassen. Zuwiderhandlungen verpflichten zu Schadensersatz. Alle Rechte vorbehalten, insbesondere über den Fall der Patentierung oder UIC-Eintragung.